



**КОМИТЕТ ИМУЩЕСТВЕННЫХ ОТНОШЕНИЙ
АДМИНИСТРАЦИИ ПЕРМСКОГО МУНИЦИПАЛЬНОГО ОКРУГА**

РЕШЕНИЕ

о размещении объектов № 381

Пермский край
Пермский муниципальный округ

19.02.2025

Комитет имущественных отношений администрации Пермского муниципального округа разрешает Вотинову Алексею Викторовичу (почтовый адрес: 614051, Пермский край, г. Пермь, ул. Уинская, д. 7, кв. 120). размещение объекта «Проезды, в том числе вдольтрассовые, и подъездные дороги, для размещения которых не требуется разрешения на строительство» на землях государственная собственность на которые не разграничена на срок 11 месяцев.

Местоположение: Пермский край, Пермский муниципальный округ, с. Фролы

Приложение: схема предполагаемых к использованию земель или части земельного участка.

Особые условия использования:

1. Без права возведения объектов капитального строительства, без права регистрации объектов капитального строительства, без права возведения ограждения, с правом свободного доступа неограниченного круга лиц.

2. В соответствии с абз. 2 п. 8.2. Положения о порядке и условиях размещения объектов на землях или земельных участках, находящихся в государственной или муниципальной собственности, на территории Пермского края без предоставления земельных участков и установления сервитутов, публичного сервитута, утвержденного постановлением Правительства Пермского края от 22.07.2015 № 478-п, при прекращении действия решения о размещении объектов размещенные объекты демонтируются заявителем за счет собственных средств в срок не позднее 14 календарных дней с даты получения письма Комитета имущественных отношений администрации Пермского муниципального округа о прекращении действия решения о размещении объектов.

Заместитель председателя комитета


(подпись, печать)

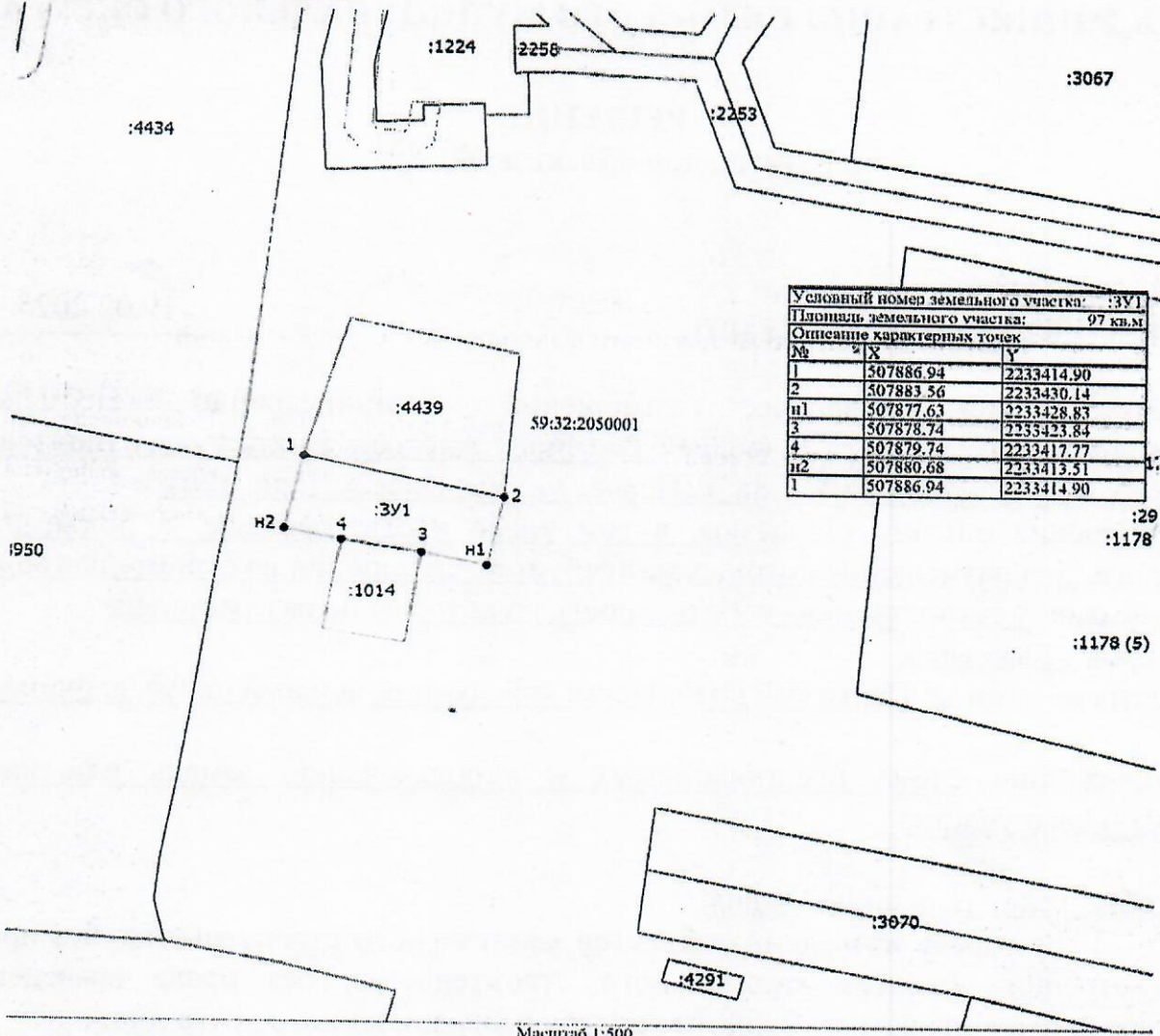
М.В. Королева



СХЕМА

предполагаемых к использованию земель или части земельного участка

Объект: Подъездная дорога
Местоположение: Пермский край, округ Пермский, с. Фролы, ул. Сибирская
Площадь земель или части земельного участка, кв.м. 97
Категория: земли населенных пунктов
Вид разрешенного использования: при наличии
при наличии



Условный номер земельного участка: :3У1		
Площадь земельного участка: 97 кв.м		
Описание характерных точек		
№	X	Y
1	507886.94	2233414.90
2	507883.56	2233430.14
n1	507877.63	2233428.83
3	507878.74	2233423.84
4	507879.74	2233417.77
n2	507880.68	2233413.51
1	507886.94	2233414.90

Масштаб 1:500

- Условные обозначения**
- Вновь образованная часть границы, сведения о которой достаточны для определения ее местоположения
 - - Характерная точка границы, сведения о которой позволяют однозначно определить ее положение на местности
 - 1 - Обозначение характерной точки, местоположение которой не изменилось или было уточнено
 - n1 - Обозначение новой характерной точки
 - :76 - Кадастровый номер земельного участка
 - :3У1 - Земельный участок предназначенный для использования
 - Существующая часть границы, имеющиеся в ЕГРН сведения о которой достаточны для определения ее местоположения
 - Граница зоны с особыми условиями
 - 59:32:2050001 - Номер кадастрового квартала
 - Граница здания
 - Граница сооружения

Описание границ смежных землепользований

1-2	59:32:2050001:449
2-3, 4-1	-
3-4	59:32:2050001:1014

Заявитель Вотников А.В.
 Верно
 подпись расшифровка подписи
 МП (для юридических лиц и индивидуальных предпринимателей)